

RADZYMIN, UL. ZWYCIĘSKA

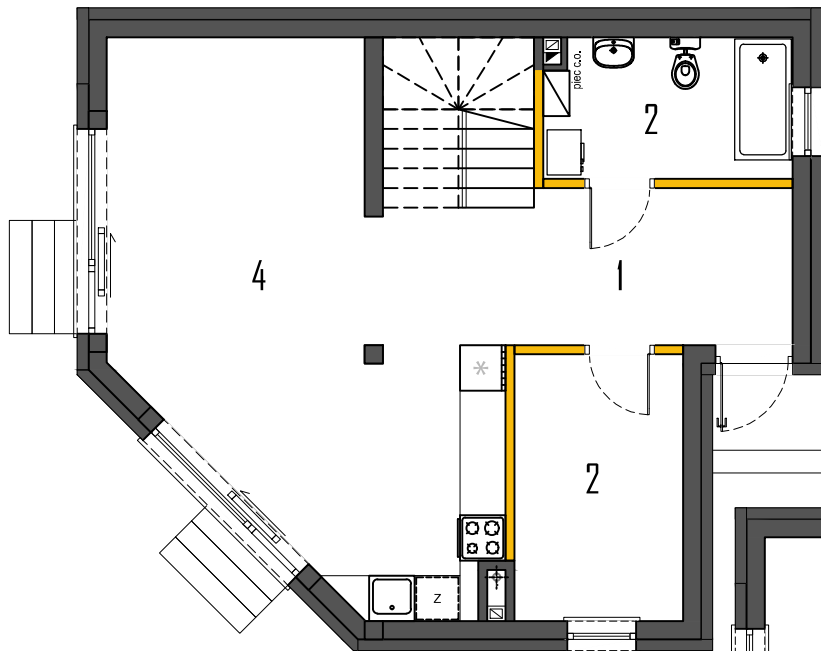
BUDYNEK 1

POWIERZCHNIA UŻYTKOWA 96,12m²

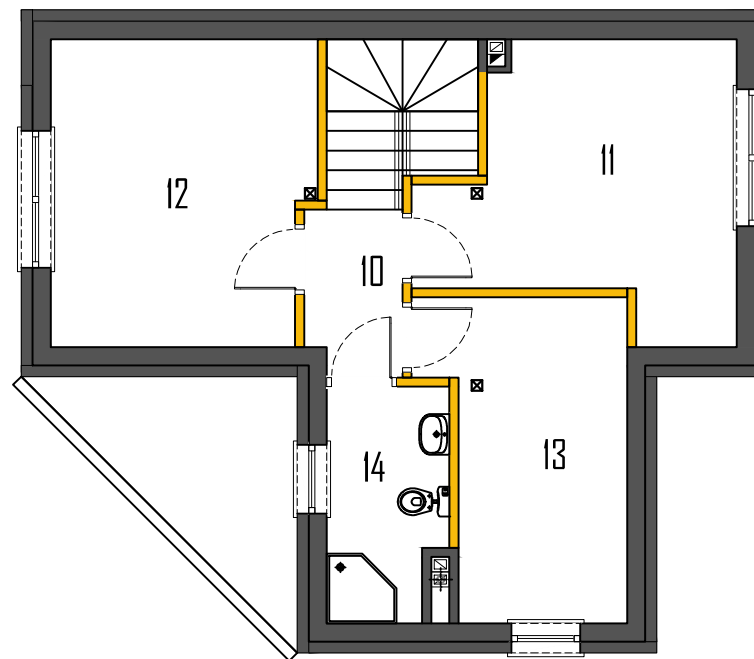
PARTER	52,41
1. PRZEDSIONEK	6,98
2. ŁAZIENKA.....	5,87
3. GABINET.....	7,70
3. SALON+ANEKS.....	31,86

PIĘTRO	43,71
10. HOL	2,66
11. POKÓJ 1.....	12,87
12. POKÓJ 2.....	13,56
13. POKÓJ 3	10,05
14. ŁAZIENKA.....	4,57

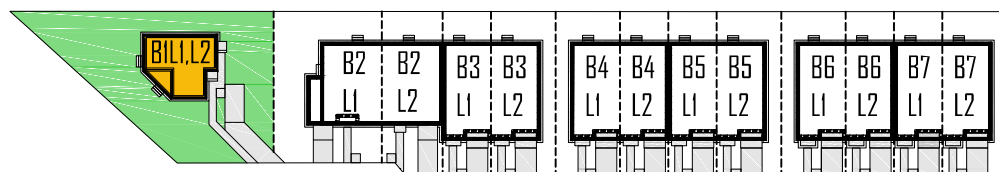
RZUT PARTERU



RZUT PIĘTRA



LOKALIZACJA



Powierzchnie podano z uwzględnieniem tynków wg normy PN-ISO 9836. Niniejsza karta katalogowa powstała na podstawie projektu budowlanego. Służy ona wskazaniu lokalizacji budynku i pomieszczeń w budynku. Prezentowany budynek nie stanowi wiernego odwzorowania realnego produktu. Wyposażenie budynku nie jest objęte ofertą. Na rysunku przedstawiono przykładowe umeblowanie.